

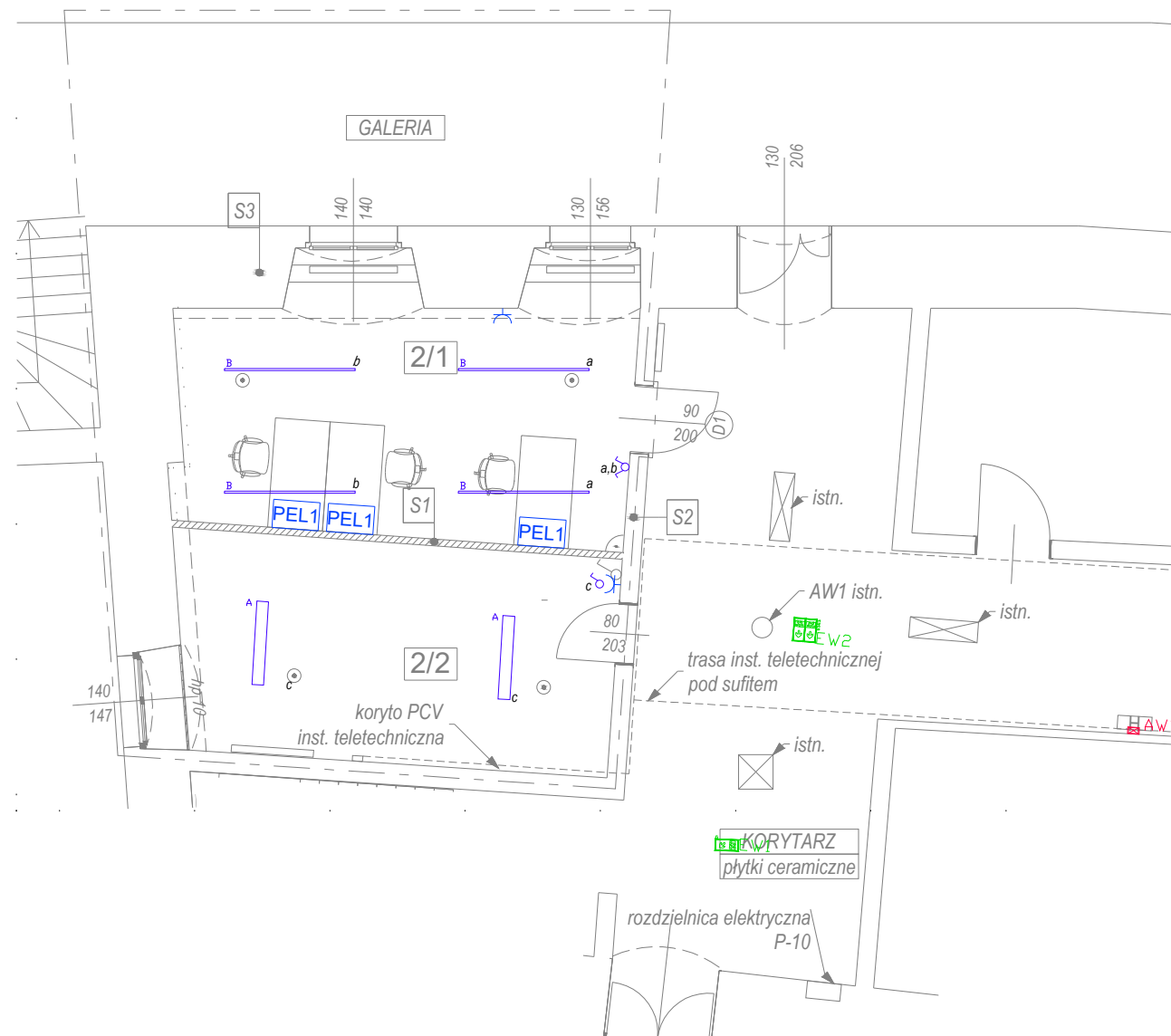
II PIĘTRO - INSTALACJE

LEGENDA

	Gniazdo pojedyncze IP20, 16A, 230V
	Punkt elektryczno - logiczny: 4 x gniazdo pojedyncze IP20, 16A, 230V 2 x RJ45
	Łącznik pojedynczy, 10A, IP20
	Łącznik podwójny, 10A, IP20
	Oprawa INFINITY II prod. AWEX
	Oprawa INFINITY II AL prod. AWEX
	Oprawa INFINITY II AL prod. AWEX
	Oprawa REGLUX, 60W, IP44, 4000K, prod. ES-SYSTEM
	Oprawa FX35DK, 54W, IP20, 3000K, prod. ES-SYSTEM

UWAGI:

1. Instalację gniazd oraz oświetlenia zasilić z istniejących obwodów.
2. Gniazda elektryczne montować we wspólnej ramce z gniazdami teletechnicznymi
3. Koncepcję awaryjnego oświetlenia ewakuacyjnego należy uzgodnić z odpowiednim strażakiem lub rzeczoznawcą ds. zabezpieczeń przeciwpożarowych.
4. Wszystkie urządzenia P.POŻ, ROP oraz punkty pierwszej pomocy należy doświetlić.
5. Rodzaj, kierunek piktogramów oraz miejsce montażu opraw kierunkowych należy uzgodnić z rzeczoznawcą ppoż.
6. Oprawy kierunkowe instalować centralnie nad osią drogi ewakuacyjnej.
7. Czas podtrzymania oświetlenia awaryjnego 1h.



inwestor:

Muzeum Piastów Śląskich
Plac Zamkowy 1, 49-300 Brzeg

nazwa obiektu budowlanego:

Przebudowa pomieszczenia pracowni konserwatorskiej
na II piętrze

adres obiektu budowlanego:

Brzeg, Plac Zamkowy 1,
dz. nr 85/1, obręb: Centrum

branża
IE, IT

tytuł rysunku:

II PIĘTRO - INSTALACJE

studium: PT
skala: 1:100

projektant instalacji elektrycznych:

Tomasz Roj

nr upr:

OPL/0632/PWOE/10

podpis:

sprawdzający instalacje elektryczne:

Tomasz Marceluk

nr upr:

DOS/0191/PWBE/18

podpis:

jednostka projektowa:

ŁUKASZ CHRUSZCZEWSKI PRACOWNIA PROJEKTOWA
ul. Reja 23 LU1, 49-300 Brzeg; T: 501 32 52 18; E: lukaszchruszczewski@interia.pl

data: 27.02.2023

nr rys: E2
nr str: